

岐阜市立草潤中学校 学校案内

<生徒・一般用> 9/01版

ありのままの君を
受け入れる新たな形

校名の由来は、中国の戦国時代の儒学者「荀子」の言葉

「内に素晴らしいものがあれば、いつかは外にあらわれる」の意



通学区域・・・岐阜市内全域

岐阜市の中心部に立地



岐阜市立草潤中学校 500-8847 岐阜市金宝町四丁目1番地
TEL FAX
Mail URL <https://www.city.gifu.lg.jp/38058.htm>
最寄りの駅
・JR岐阜駅 約1.1km 徒歩で約15分 ・名鉄岐阜駅 約1.2km 徒歩で約16分
最寄りのバス停
・大宝町 徒歩で約2分 ・千手堂 徒歩で約4分
・文化センター金神社前 徒歩で約3分 ・金宝町 徒歩で約8分

不登校特例校設置準備室 (岐阜市役所南庁舎3階 教育委員会 教育政策課内)

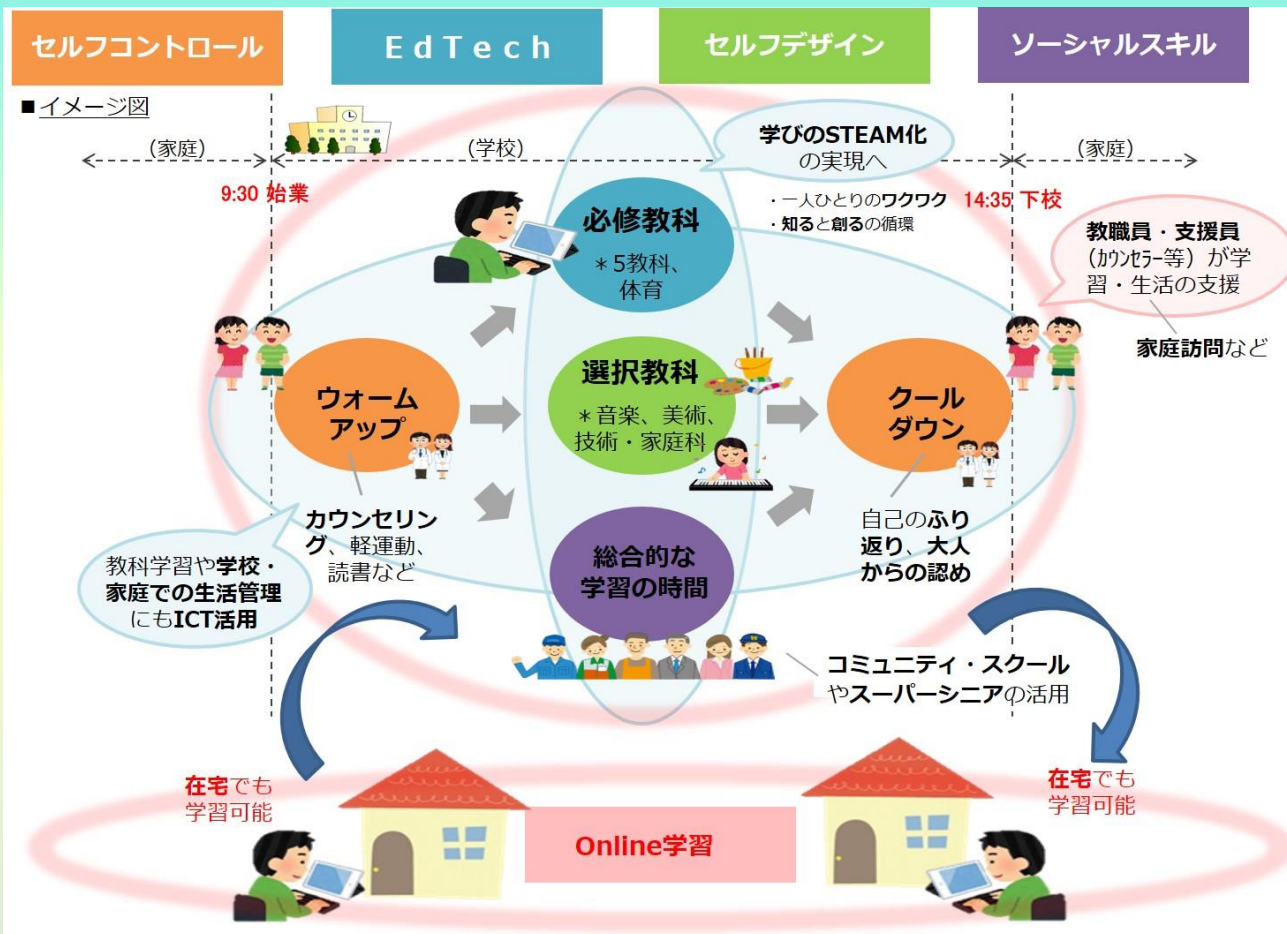
〒500-8720 岐阜市神田町1丁目11番地

TEL: 058-214-2240 (直通) FAX: 058-265-8045

Mail: gakkou-junbi@city.gifu.gifu.jp

これまでの学校のシステムに合わせることに疑問を感じ、不登校を経験した**生徒のありのままを受け入れ、個に応じたケアや学習環境**の中で**心身の安定**を取り戻しつつ、**新たな自分の可能性を見出すこと**を目指します。

1 こんな学校！ こんな中学校！



2 まったく新しい学校の基本的な考え方

- 1 **セルフコントロール**
 - ・心と体のバランスを整え、自立を目指しましょう。
- 2 **EdTech**
 - ・ICTを活用した、一人ひとりに合った学びを進めましょう。
- 3 **セルフデザイン**
 - ・自分の興味で教科を選択し、自分の得意を見つけましょう。
- 4 **ソーシャルスキル**
 - ・体験的な学習を通して、人とのつながりを感じましょう。
- 5 **Online学習**
 - ・個人用のタブレットで、居心地の良い場所で学びましょう。



3 Q & A

Q 1. どんな子が、転入学できるのですか？

A : これまでの学校という枠の中で自分の才能を生かせなくて学校に行けなかった生徒、**不登校を経験した生徒のための学校**です。

Q 2. 毎日、必ず登校しなければいけないのですか？

A : 必ず登校する必要はありません。**家庭での学習を基本にして学習を進めるコース、家庭で学習して週に数日登校するコース、毎日登校するコース**など、自分にフィットするリズムを相談しましょう。
(一人1台のタブレットを用意しますので、家での学習もできます。)

Q 3. 高校への進学はできるのですか？ 学期ごとのテストや評価は？

A : **高校の受検は可能**です。家庭学習も必要ですが個別に進路相談を行います。学期ごとの定期テストを一斉に実施することはありません。評価についても個別の学習状況をもとに**個別に評価**を行います。

Q 4. 制服や規則はあるのですか？

A : **制服や指定の体操服などはありません**。必要なら一緒に考えましょう。校章や校歌も今はありません。必要ならみんなで決めましょう。

Q 5. 通学手段はどうするのですか？

A : **徒歩、自転車、公共交通機関**を利用します。保護者による送迎も可能です。最も通学し易い方法で、安全面に気を付けて通学してもらいます。

遠距離通学の場合は、遠距離通学として市から補助金が支給されます。

Q 6. 給食はあるのですか？

A : **給食はありません**。**弁当を持参**するか、業者の弁当を注文することができます。弁当は、校内のお気に入りの場所で食べることができます。

Q 7. 草潤中学校の先生は、どんな先生がいるのですか？

A : 草潤中学校での勤務を希望した各教科の先生その他、養護教諭・事務職員・スクールカウンセラー、サポーター等 20 名程度の職員で対応します。
担任の先生は5月に生徒の皆さんの希望で決定します。

Q 8. 学年ごとに一斉授業を実施するのですか？

A : 学年ごとに基本的な時間割は設定しますが、**個別にカリキュラムを編成**するなど、個の可能性を伸ばすために、個別最適化を図る学習を展開します。
ICT機器を活用した個別学習など多様な学びを提供します。

Q 9. 学校説明会や入学手続きは、いつ行うのですか？

A : **学校説明会を10/31(土)、12/12(土)**の2回実施の予定です。(9月申込開始)学校説明会や**学校見学会(1月)**を経て、本人・保護者、学校・エールぎふ等と相談して、**転入学生徒を1月末を目途に**決めていきます。



4 草潤中学校 フロアマップ

どんな空間にするのか？ みんなで作っていきましょう！



2階廊下

皆さんが主に使用する
2階のトイレは、
R2年度中に全面改修



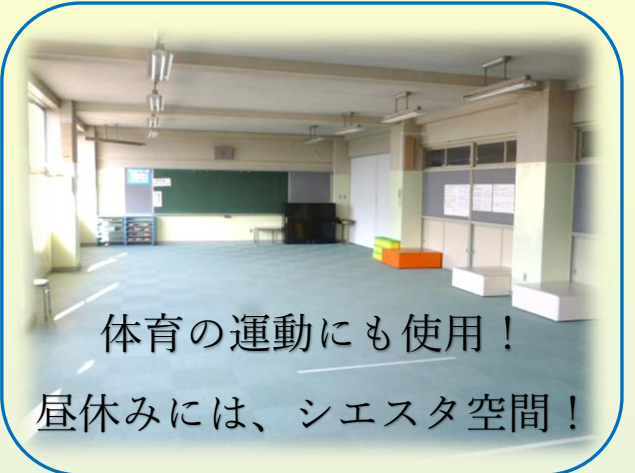
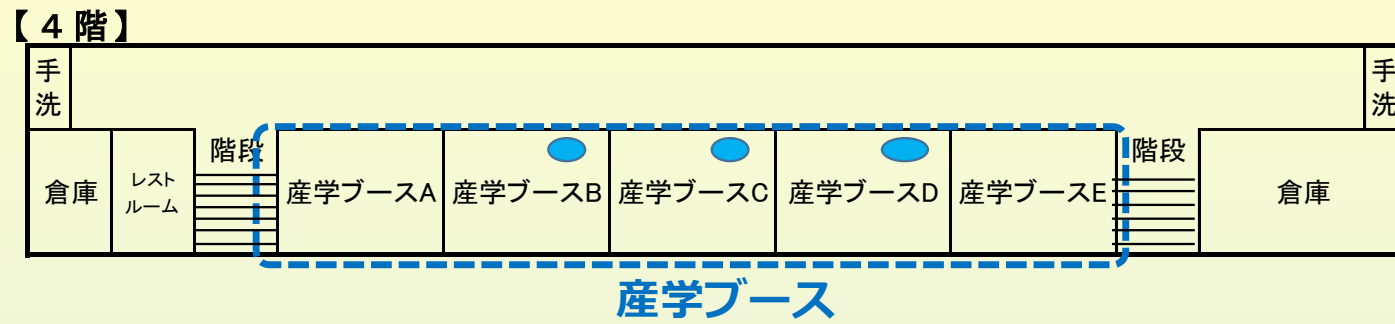
更衣室として利用
個人の荷物の保管

安心して来室できる空間

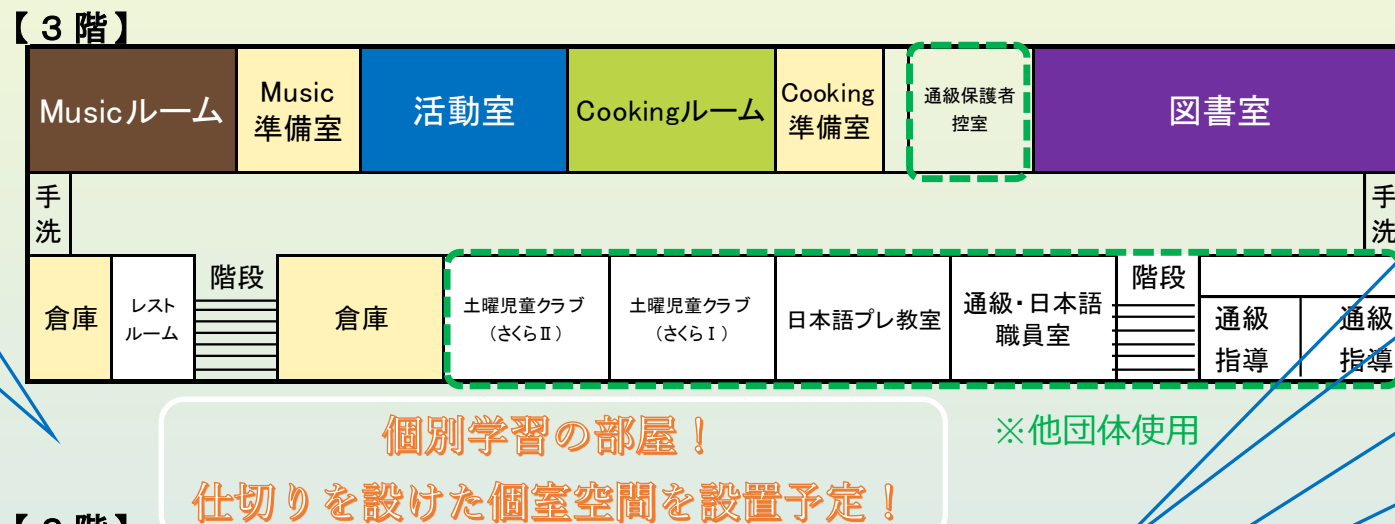


体育館

駐輪スペース



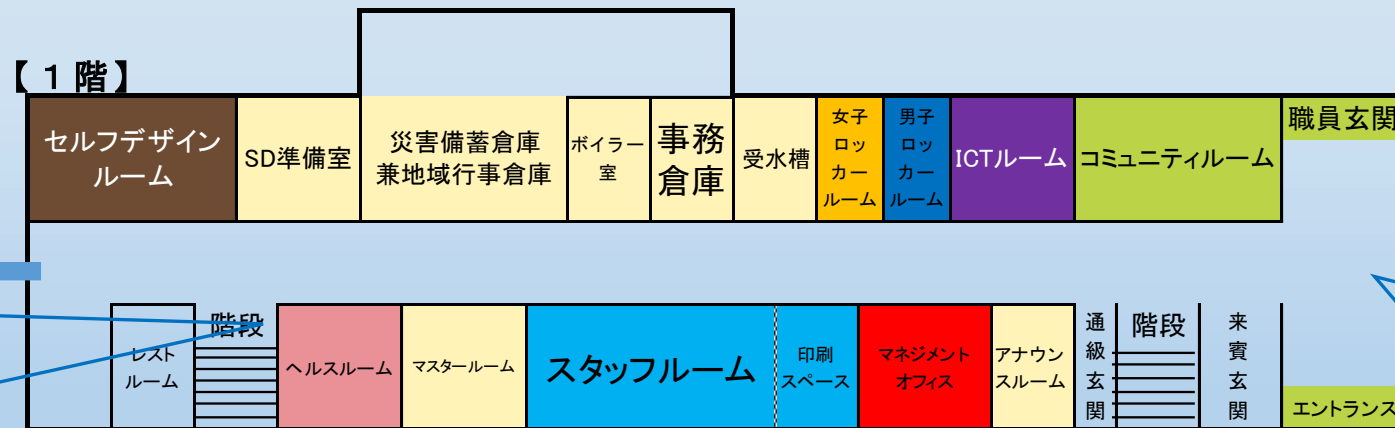
体育の運動にも使用！
昼休みには、シエスタ空間！



各教室



活用の仕方は
無限大 ∞



生徒玄関以外にも
談話・相談スペース



5 学習教科・授業時間数(モデル)・・個別に相談しましょう!

・一般校での年間授業時数 1,015 時間に対し、草潤中学校では 770 時間編成とします。

草潤中	国語	社会	数学	理科	保健体育	セルフデザイン	外国語	ウォームアップ クールダウン	総合	合計
全学年共通	105	70	105	70	105	70	105	70	70	770

授業時間数が少なく、Online 学習でも可能なんだね!

一般校	国語	社会	数学	理科	保健体育	音楽	美術	技術家庭	外国語	道徳	特別活動	朝の会 帰りの会	総合	合計
1年	140	105	140	105	105	45	45	70	140	35	35	授業時間外	50	1015
2年	140	105	105	140	105	35	35	70	140	35	35		70	1015
3年	105	140	140	140	105	35	35	35	140	35	35		70	1015

6 日課表①(家庭での学習を基本にするコースのモデル)

	50分授業	月	火	水	木	金
始業	9:30					
1	9:35~9:45	Onlineによるウォームアップ				
2	9:55~10:45	家庭学習	家庭学習	家庭学習	家庭学習	家庭学習
3	10:55~11:45	家庭学習	家庭学習	家庭学習	家庭学習	家庭学習
昼食	11:50~12:15	 私は、基本は、家庭で学習! Online や電話で相談するよ。				
昼休み	12:15~12:30					
4	12:30~13:20	家庭学習	家庭学習	家庭学習	家庭学習	学習相談
5	13:30~14:20	Online学習	Online学習	Online学習	Online学習	学習相談
6	14:25~14:35	Onlineによるクールダウン				
終業	14:35	2週間に1度程度 学習相談として登校				



6 日課表②(家庭で学習し、週に数日登校するコースのモデル)

	50分授業	月	火	水	木	金
始業	9:30					
1	9:35~9:45	Onlineウォームアップ	ウォームアップ	Onlineウォームアップ	ウォームアップ	Onlineウォームアップ
2	9:55~10:45	家庭学習	国語	家庭学習	英語	家庭学習
3	10:55~11:45	家庭学習	数学	家庭学習	理科社会	家庭学習
昼食	11:50~12:15	 私は火曜日と木曜日に登校するよ!				
昼休み	12:15~12:30					
4	12:30~13:20	家庭学習	セルフデザイン	家庭学習	総合	家庭学習
5	13:30~14:20	Online学習	セルフデザイン	Online学習	総合	Online学習
6	14:25~14:35	Onlineクールダウン	クールダウン	Onlineクールダウン	クールダウン	Onlineクールダウン
終業	14:35	1週間に2日程度の登校				

6 日課表③(毎日登校するコースのモデル)

	50分授業	月	火	水	木	金
始業	9:30	 始業時刻は遅いよ!				
1	9:35~9:45	ウォームアップ	ウォームアップ	ウォームアップ	ウォームアップ	ウォームアップ
2	9:55~10:45	社会	数学	理科	英語	国語
3	10:55~11:45	英語	理科	国語	社会	数学
昼食	11:50~12:15	 早く帰れるよ! 放課後の個別の活動も相談に乗ってもらえるよ!				
昼休み	12:15~12:30					
4	12:30~13:20	国語	セルフデザイン	数学	総合	英語
5	13:30~14:20	体育	セルフデザイン	体育	総合	体育
6	14:25~14:35	クールダウン	クールダウン	クールダウン	クールダウン	クールダウン
終業	14:35	原則として毎日登校				

